

LA MAISON DE MÉLIE - VIALAS - CÉVENNES MONT-LOZÈRE

LA MAISON DE MÉLIE - VIALAS

Location de vacances pour 4 personnes à Vialas -
Cévennes Mont-Lozère

<https://lamaisondemelie-vialas.fr>





Valérie Seguy

+33 6 36 81 03 53

A La Maison de Mélie - Vialas : 624 impasse de
Soleyrols bas 48220 VIALAS





La Maison de Mélie - Vialas



Maison



4

personnes



2

chambres

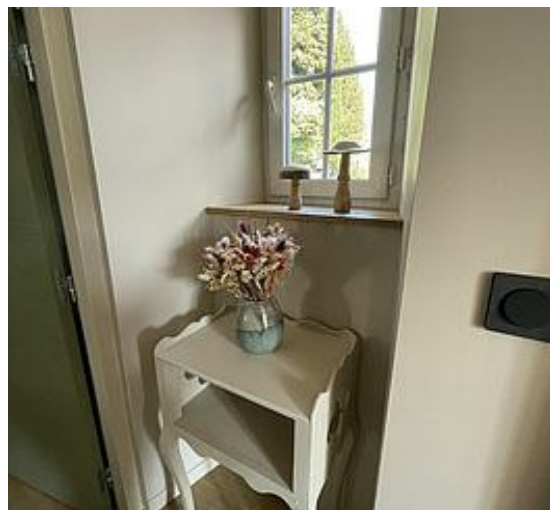
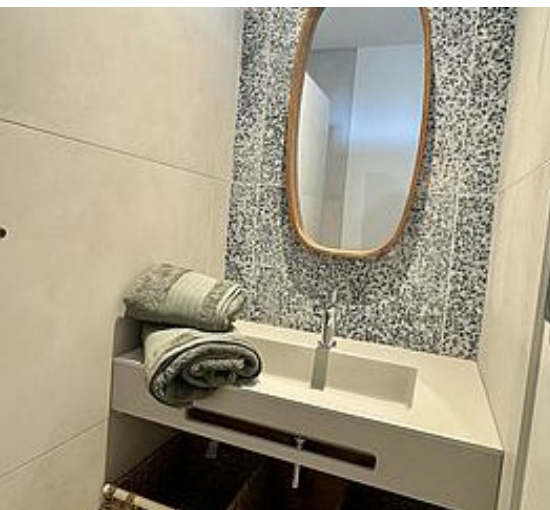
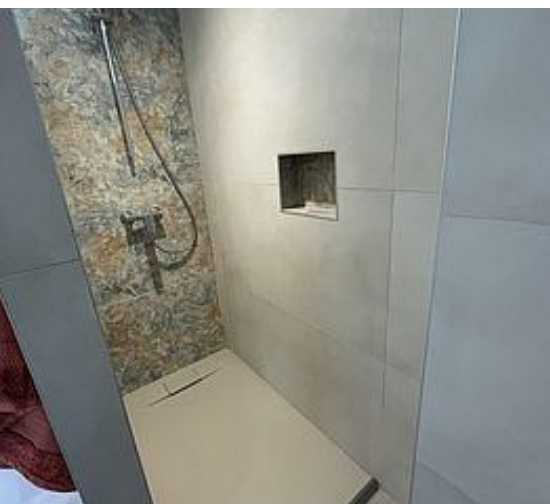


75

m2

Située dans un hameau paisible, la Maison de Mélie offre la possibilité de séjourner à proximité d'agréables chemins de randonnées, des forêts, le Mont Lozère, baignades en rivière, cascades, piscines naturelles, canyoning, escalade. Nombreux événements culturels en saison estivale : festival de lecture, Jazz et blues à Vialas. Mais aussi une Invitation au repos, au lâcher prise sur une belle terrasse orientée face aux montagnes , équipement disponible pour farniente, plancha. Coin repas extérieur sous abri. Hébergement confortable pour 4 personnes, au RDC un bel espace de vie avec salon Cosy au coin du feu, salle à manger spacieuse et orientée vue montagne, cuisine bien équipée. A l'étage, deux belles chambres avec chacune leurs sanitaires, douche à l'italienne et toilettes. Lit en 160X200 pour l'une, Lit 160X200 transformable en 2X80X200 avec vue sur les montagnes. Les animaux ne sont pas admis. Coin fumeur à l'extérieur. Pas de télévision, déconnecter en restant connecté, accès wifi mis à disposition





Pièces et équipements

<i>Chambres</i>	Chambre(s): 2 Lit(s): 2 Chambres équipées ventilateurs plafonniers dont lit(s) 1 pers.: 0 dont lit(s) 2 pers.: 2	
<i>Salle de bains / Salle d'eau</i>	Salle de bains avec douche	Sèche cheveux
<i>WC</i>	Salle(s) d'eau (avec douche): 2 WC privés	
<i>Cuisine</i>	Appareil à raclette Congélateur Four à micro ondes Réfrigérateur Four Lave vaisselle	
<i>Autres pièces</i>	Salon Terrasse	Séjour
<i>Media</i>	Wifi	
<i>Autres équipements</i>	Lave linge privatif	
<i>Chauffage / AC</i>	Chauffage	Poêle à bois
<i>Exterieur</i>	Cour	
<i>Divers</i>		

Infos sur l'établissement



Communs

Habitation indépendante

Mitoyen propriétaire



Activités



Réseaux

Accès Internet



Stationnement

Parking à proximité



Services



Extérieurs

A savoir : conditions de la location

Arrivée	
Départ	
Langue(s) parlée(s)	
Annulation/ Prépaiement/ Dépot de garantie	
Moyens de paiement	Chèques bancaires et postaux Espèces Virement bancaire
Ménage	
Draps et Linge de maison	Draps et/ou linge compris
Enfants et lits d'appoints	Lit bébé Possibilité de rajouter à la demande, lit de camp dans la plus grande chambre du gîtes. Petit sup en fonction de la durée du séjour
Animaux domestiques	Les animaux ne sont pas admis.

Tarifs (au 19/12/25)

La Maison de Mélie - Vialas

Ménage obligatoire : 60 € | Week-end (2 nuits, samedi et dimanche) : 200 € | Long week-end (3 nuits, vendredi/samedi/dimanche : 300€ |
Nuit supplémentaire : 90 €

Tarifs en €:	Tarif 1 nuit en semaine (L, M, M, J, D)	Tarif 1 nuit en weekend (V ou S)	Tarif 2 nuits weekend (V+S)	Tarif 7 nuits semaine
--------------	--	-------------------------------------	--------------------------------	-----------------------

Aucun tarif renseigné (contactez le propriétaire)

Mes recommandations

[Découvrir](#)[Toutes les activités](#)

OFFICE DE TOURISME CÉVENNES MONT-LOZÈRE

WWW.CEVENNES-MONTLOZERE.COM

Office de tourisme

**DES CÉVENNES
AU MONT LOZÈRE**

CAFÉ RESTAURANT - LE RELAIS DE L'ESPINAS

☎ +33 6 51 09 40 28

L'Espinas

💻 <http://www.lerelaisdelespinas.org/>

2.1 km

📍 VENTALON EN CEVENNES



Sur la route des crêtes entre draille et châtaigneraie. Maison authentique et chaleureuse. Terrasse ombragée surplombant les vallées cévenoles. Plats frais, savoureux et créatifs cuisinés sur place. Bière bio à la châtaigne, sorbets artisanaux bios, jus de pommes des Cévennes, chocolat chaud à la casserole. Boutique de producteurs, programme d'animations, espace enfants, sentier pierre sèche et PR. Enclos ânes.



FERME AUBERGE BULLE D'O2

☎ +33 7 68 61 56 82

Le salson

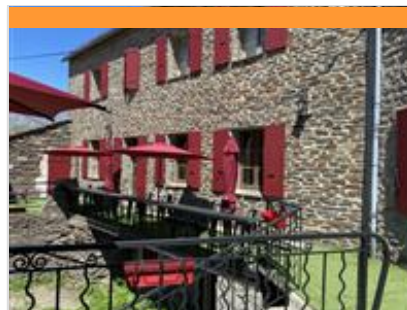
💻 <http://bulledo2-cevennes.fr>

3.5 km

📍 VENTALON EN CEVENNES



Niché au bout d'une petite route cévenole, dans le hameau du Salson, Bulle d'O2 vous ouvre les portes d'un lieu suspendu entre ciel et vallée. Sur la terrasse qui domine la vallée, David vous convie à une expérience culinaire unique : un menu raffiné, inspiré par les plantes potagères et sauvages de son jardin. Il compose une cuisine spontanée, audacieuse, où chaque plat naît de mariages de saveurs inattendus. Le tout, dans une ambiance familiale, au rythme du coucher du soleil sur les vallées. Menu unique. Service à 19h. Sur réservation.



AUBERGE DES BASTIDES

☎ +33 6 73 81 16 47 ☎ +33 4 66 49 64 99

Lieu-dit les Bastides

💻 <https://www.aubergelesbastides.fr/>
4.1 km📍 PONT DE MONTVERT - SUD MONT
LOZERE

Entre le Pont de Montvert et Vialas, dans le charmant hameau des Bastides, cette ancienne auberge en pierres de schiste – ancien relais de diligence – vous ouvre ses portes avec chaleur et simplicité. Reprise récemment par Loïc et Isabelle, elle cultive un accueil convivial et familial, dans le pur esprit des auberges d'antan. On y savoure une cuisine généreuse, à base de produits du terroir. Le week-end et les jours fériés, laissez-vous tenter par le Menu des Bastides ; en semaine, menus ouvriers, formules du jour ou formule entrée-plat / plat-dessert raviront les appétits. Possibilité de faire une halte pour boire un verre ou déguster une glace.



LE CANTOU DU PONCET

☎ +33 4 66 45 85 17

Masméjean

💻 <https://www.latchourette.com/auberge/>

6.2 km

📍 PONT DE MONTVERT - SUD MONT
LOZERE

Depuis plus de 30 maintenant, Florence et Laurent vous accueillent dans leur ferme auberge Venez déguster l'authenticité des produits du terroir et des spécialités régionales issus des productions de la ferme (ou des agriculteurs du canton) Nos menus sont élaborés en fonction des saisons, nous tenons à respecter le cycle naturel des produits, nous cultivons nos légumes comme le faisaient nos grands-parents avec des moyens modernes mais naturellement Intérieur traditionnel : cheminée, potager, patouille Ensemble architectural typique du Mont-Lozère en pierres de granit et en châtaignier Nous proposons une large gamme des vins Table gourmande qui met en lumière les spécialités cévenoles de façon raffinée avec des produits locaux, les légumes proviennent du potager. Spécialités : le feuilleté aux rillettes, les beignets de côtes de blettes et de courgettes, des pommes de terres à l'ancienne. des desserts maison.



A LA TABLE DU MERLET

☎ +33 6 80 73 46 26

Le Merlet

💻 <http://www.lemerlet.com/table-d-hotes-p>

8.3 km

📍 PONT DE MONTVERT - SUD MONT
LOZERE

La table d'hôtes que nous tenons tous les soirs est joyeuse, conviviale, animée. Nous partageons le repas tous les soirs avec nos hôtes ; Les plats viennent de notre jardin, de notre élevage ou de producteurs voisins comme nous adhérents du réseau « Bienvenue à la ferme » (fromages de chèvre, vache, brebis ; pintades ; veau ; génisse) ; le vin vient de nos amis producteurs du Gard département voisin. Perrine et Nathalie vous attendent dans la cuisine pour vous révéler ou pour échanger avec vous tous les secrets de la cuisine de nos mères et de nos belles provinces .

Mes recommandations (suite)

[Découvrir](#)[Toutes les activités](#)

OFFICE DE TOURISME CÉVENNES MONT-LOZÈRE
WWW.CEVENNES-MONTLOZERE.COM

Office de tourisme
**DES CÉVENNES
AU MONT LOZÈRE**



RESTAURANT LA LOZERETTE

+33 4 66 45 06 04

Route du Pont de Montvert

<http://www.lalozerette.com>

19.8 km

📍 BEDOUES-COCURES



6

C'est dans un écrin de nature préservée au cœur des Cévennes qu'est blottie La Lozerette. Une demeure, qui depuis trois générations accueille avec hospitalité ses hôtes pour des séjours gourmands. Dans la salle au décor soigné, vous pourrez apprécier une cuisine raffinée : mélange subtil de gastronomie, de saveurs du terroir, mise en valeur des produits locaux qui traduisent son engagement à l'écotourisme. La carte des vins, riche en crus régionaux, contribue également aux plaisirs inoubliables. Pierrette Agulhon, en maitresse de maison et sommelière de renom, saura vous conseiller pour accompagner au mieux vos plats. Cet établissement propose aussi ses chambres d'hôtel conviviales et douillettes.



GENTIANE S.A.S.

+33 4 66 41 04 16 +33 7 72 12 46

64

Castagnols

<http://ane-et-randonnee.fr>

1.4 km

📍 VIALAS



1

Fort de ses 30 années d'expérience dans l'éducation des ânes et dans l'organisation de randonnée, Gentiâne vous propose ses randonnées en liberté. Ici on fait du sur mesure : itinéraire à la carte, en boucle ou en linéaire choisi avec vous, balades à la journée ou randonnée au long cours, le niveau de randonnée est adaptable à chacun. L'âne vous facilite les contacts avec les habitants de la région et motive vos enfants à la marche à pied. Vos jeunes enfants peuvent aussi monter sur l'âne: au total de 20 à 40 kg de charge utile. L'âne n'est pas bête et têtu comme on le dit trop souvent. Il est intelligent, docile et attachant. Tous nos ânes sont dressés à la randonnée avec portage, ils répondent à leur nom et aiment la compagnie.



GUIDE CONFÉRENCIÈRE CÉVENNES - MARIETTE EMILIE

+33 6 37 91 66 25

845 route de Tremiejois

<https://www.visite-cevennes.com/>

1.8 km

📍 VIALAS



2

Suivez la guide ! Mariette vous embarque à la découverte des fabuleuses Cévennes. Au pays des Camisards, sur les pas de R.L. Stevenson, dans une vieille usine oubliée ou sur les crêtes dénudées du mont Lozère... toujours loin des sentiers battus dans des sites fantastiques. Chaque visite est une découverte inédite et un moment agréable partagé. D'avril à octobre, venez découvrir la "mine au bois d'argent" à Vialas, le Pont de Montvert et les Camisards, Stevenson se met à table, les Menhirs des Bondons, Génolhac la médiévale, les 5 trésors des Cévennes, la pierre sèche, le Street art à Bessèges,... Visites toute l'année pour les groupes, accompagnements de séjours et guidage bus.



CÉVENNES CANYONING

+33 6 70 62 80 08

1 place de l'ancienne gendarmerie

<https://cevennescanyoning.com/>

2.4 km

📍 VIALAS



3

Notre territoire est un appel à la nature et à son exploration, ses paysages largement reconnus comme exceptionnels nous offrent de magnifiques cours d'eau à explorer en Canyoning. Nous proposons des sorties adaptées à tous les niveaux, sportifs, débutant, en famille ou entre amis. Nous adaptons nos sorties en fonction de vos envies ! Que vous souhaitiez découvrir l'activité ou explorer des canyons plus sauvages des cévennes, nous sommes à l'écoute et toujours prêts à partir à l'aventure et heureux de faire découvrir la richesse des paysages cévenols.



LA CAVALE DU VENTALON

+33 4 66 41 07 85 +33 6 61 70 89

48

Saint Maurice de Ventalon

3.1 km

📍 PONT DE MONTVERT - SUD MONT
LOZERE



4

Pour sonder l'horizon à cheval, la cavale du Ventalon vous fait parcourir les crêtes et vallées d'ici, le temps d'une balade ou pour quelques jours de randonnée. Les chevaux de Mérens qui naissent et grandissent sur ce territoire permettent de découvrir les reliefs montagneux d'un pas assuré et franc, ils ont leur petit caractère mais savent s'adapter selon l'expérience de leur cavalier/e... Vous serez certainement conquis par leur mérite ! Production en agriculture biologique : châtaignes, jus de pomme, confitures.

Mes recommandations (suite)

[Découvrir](#)[Toutes les activités](#)

OFFICE DE TOURISME CÉVENNES MONT-LOZÈRE
WWW.CEVENNES-MONTLOZERE.COM

Office de tourisme
**DES CÉVENNES
AU MONT LOZÈRE**



LE TRENZE

☎ +33 4 66 45 81 94

🌐 <http://www.cevennes-montlozere.com/fr>

3.2 km
📍 VIALAS



Une ambiance haute montagne et sauvage, des grandes voies bien équipées sur broches, un grand choix de voies terrain d'aventure, et tout cela à deux pas des grandes villes, vous êtes sur les rochers du Trencé ! Ici, l'escalade se mérite, avec une marche d'approche de 40 à 60 minutes, dans le cadre bucolique du Mont Lozère, avec une vue bluffante sur Vialas et les Cévennes. Descriptif général : - 4 secteurs - 49 voies - Longueur des voies : entre 15 m et 200 m - Difficulté : de 3c au 7b - Roche : granite - Exposition : sud-ouest - Marche d'approche : 40 à 60 min - Equipement : voies équipées et terrains d'aventure Topoguide d'escalade en vente dans les offices de tourisme.



PISCINE DE SAINT-PRIVAT-DE-VALLONGUE

☎ +33 4 66 45 53 78 ☎ +33 6 31 49 31

47

Village de vacances

🌐 <https://www.vacances-en-cevennes.com>

5.7 km

📍 SAINT-PRIVAT-DE-VALLONGUE



Piscine extérieure municipale située dans le village de vacances Les Hauts de Saint Privat, à Saint Privat de Vallongue. Accès gratuit pour les résidents du village de vacances pendant la période d'ouverture. La baignade est surveillée par un maître nageur sauveteur, qui propose également des cours de natation et d'aquagym. Située en lisière de forêt et sous le regard bienveillant d'une église romane du XIIe siècle, elle est un lieu tranquille où il fait bon nager, se reposer et se rafraîchir.



GUIDE DE PECHE MONT LOZERE

☎ +33 4 66 48 24 60 ☎ +33 6 68 16 11

51

Fontchaldette

9.4 km 🌐 <https://peche-mont-lozere.com/>

📍 PONT DE MONTVERT - SUD MONT LOZERE



Guide de pêche au pays des sources, au pied du Mont-Lozère, je vous propose de vous accompagner pour découvrir ou vous perfectionner à la pratique de la pêche à la mouche sur les cours d'eau. Un paysage préservé, des eaux incroyablement limpides, des truites, tout cela pour un vrai moment de détente. Je m'adapte à tous les niveaux et à toutes les attentes. Je suis là pour vous apporter mon expérience des cours d'eaux locaux. - Guidage et stage pêche à la mouche tous niveaux. - Découverte de la pêche (toutes techniques) entre amis ou en famille. - Initiation à la pêche pour les enfants. Sur rendez-vous, je vous propose de venir à votre rencontre sur les secteurs du Pont de Montvert, Florac ou bien Ispagnac Alors n'hésitez pas à me contacter pour en savoir plus.



LAC DE VILLEFORT

☎ +33 4 66 46 87 30

La plage

🌐 <http://www.destination-montlozere.fr>

15.3 km

📍 VILLEFORT



Sur les rives du Lac de Villefort, une plage en sable a été aménagée, pour permettre aux estivants de se baigner en toute sécurité. La baignade est surveillée en juillet et août tous les après-midi de 13h30 à 18h30 sauf le lundi. Le Lac de Villefort est labellisé Pavillon Bleu depuis 2010, traduisant la bonne qualité des eaux, des installations et des efforts de la commune en matière de protection et d'éducation à l'environnement. Le lac de Villefort est ouvert à la navigation des embarcations à voile et à moteur. Des mises à l'eau sont présentes sur tout le tour du lac et des bateaux peuvent être loués à la base nautique. De nombreuses activités sont praticables pour découvrir le lac : randonnées, pêche, plage surveillée, canoë, planche à voile, pédalos, etc.



ACCUEIL PÊCHE ET NATURE LAC DE VILLEFORT

☎ +33 4 66 46 97 88 ☎ +33 6 71 23 87

02

Lac

🌐 <https://www.lozerepeche.com/>

15.4 km

📍 VILLEFORT



Le lac de Villefort (mis en eau en 1964) est un lac de 135 hectares et de plus de 35 millions de m³, situé au coeur des Cévennes lozériennes, à une altitude de 610 mètres. Il est classé " Grand Lac Intérieur de Montagne: 1ere catégorie " et offre un potentiel salmonicole de premier plan. De nombreuses criques, des endroits inaccessibles du bord, font que la pêche en barques revêt ici un intérêt majeur La pêche est organisée au tour d'un bâtiment l'"Accueil Pêche et Nature du Lac de Villefort".

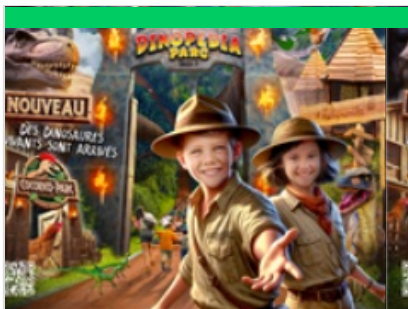
Mes recommandations (suite)

[Découvrir](#)[Toutes les activités](#)

OFFICE DE TOURISME CÉVENNES MONT-LOZÈRE
WWW.CEVENNES-MONTLOZERE.COM

Office de tourisme

**DES CÉVENNES
AU MONT LOZÈRE**



DINOPEDIA PARC

+33 4 66 60 34 65
Champclauson

<https://www.le-monde-de-dinopedia.fr/>

15.6 km

LA GRAND-COMBE



Le plus grand parc à Dinosauriens animés de France est en Cévennes ! Prévoyez la journée, vous allez en avoir plein les yeux ! Vous allez découvrir près de 140 sujets sur un parcours de 1,2 km, visiter la Forêt Fossile à bord de notre petit train, jouer au paléontologue dans les zones de fouilles, découvrez notre Cocorico Park et ses dinosaures vivants et perdez vous dans notre labyrinthe familial! Prenez une pause déjeuner sur notre terrasse ombragée avant de terminer la journée sur nos parcours de mini-golf En couple ou en famille venez passer une journée hors du temps dans un parc ombragé et laissez vous porter par le son des dinosaures



L'ACCRO DU LAC

+33 4 48 32 00 25
Lac de Villefort

<https://grandeurnature48.com/accrobr>

16.5 km

POURCHARESSES



Venez vous amuser sur nos 4 parcours en bordure du lac à l'ombre des pins. Parcours enfant à partir de 3 ans suivant la ligne de vie continue (sécurité maximum). 3 parcours plus aériens allant jusqu'à 12 mètres pour les plus grands.



STATION DE SKI DU BLEYMARD MONT LOZERE

+33 7 65 75 10 05

<http://www.lemontlozere.com/>

16.8 km

MONT LOZÈRE ET
GOULET



La station du Mont Lozère est située à 7 km du Bleymard, à quelques poussées de bâton du Pic du Finiels, point culminant du Mont Lozère (1702m). Elle est la seule station de ski alpin lozérienne, avec 7 pistes dédiées aux skieurs et surfeurs de tous niveaux. Le Bleymard est un paradis pour les inconditionnels de nature préservée au cœur du Parc National des Cévennes. Ski alpin : 7 pistes (2 vertes, 1 bleue, 3 rouges, 1 noire et 5 remontées mécaniques). Ski de fond : 5 pistes (1 verte, 2 bleues et 2 rouges), 2 pistes de raquettes, piste de luge.



GORGES DU CHASSEZAC

+33 4 66 46 87 30

<https://www.destination-montlozere.fr>

18.2 km

PREVENCHERES



Les Gorges du Chassezac proposent une escalade technique sur un granit d'exception. Les secteurs dominent l'un des plus beaux canyons de France et avec différentes orientations, vous apprécierez tout au long de l'année ce paysage typique cévenol. Découverte: Rocher du Moulin: 16 voies, 3a au 6c+ Jardin du Jouqueirou: 27 voies, 3a au 6c Lauzes et Mythes: 8 voies, 4c au 5c Sportif: Conque de Chantecor: 14 voies, 5b au 7b+ Aiguille Folcher: 8 voies, 4a au 6c+ Tour Régordane: 26 voies, 3b au 8a Bastion de la Garde: 5 voies, 4c au 6c+ Miroir de Chantecor: 11 voies, 4a au 8a GBF: 8 voies, 6a+ au 8a Wall of death: 23 voies, 5c au 8a+ Terrain d'aventure: Brèche Ventée: 11 voies, 3a au 6c Plus d'informations dans le topo "Escalade autour du Mont Lozère" en vente dans les offices de tourisme.



ETANG DE BARRANDON

+33 4 66 65 36 11

<https://www.lozerepeche.com/>

24.6 km

SAINT-ETIENNE-DU-VALDONNEZ



Labellisé "charte européenne du tourisme durable", situé en zone cœur du Parc National des Cévennes, l'étang de Barrandon est un site au paysage grandiose. L'étang occupe une vaste superficie dont une partie seulement est ouverte à la pêche. Les eaux fraîches du Mont Lozère dont il occupe une dépression confèrent rapidement aux truites des qualités de rusticité remarquable.



SPA AQUA CALIDA BAGNOLS LES BAINS

☎ +33 4 48 21 03 49# +33 4 66 47 60
02# +33 4 48 21 02 87
Avenue des Thermes

25.5 km <http://www.bagnols-les-bains.com>
📍 MONT LOZÈRE ET
GOULET



Les vertus des eaux minérales de Bagnols les Bains sont connues et exploitées depuis les romains. Redécouverte en 1764, l'antique source était reliée par l'Aqueduc à de vastes thermes, construits en pierres de taille. Elle jaillit de la montagne depuis des millénaires à une température de 41,5°C. Le SPA thermal est idéal pour vous détendre, vous dynamiser tout en prenant soin de votre corps. Vous pouvez combiner de nombreux soins à la carte avec votre accès demi-journée pour composer votre forfait sur mesure, à réaliser en solo ou en duo. Réservation conseillée.



Sentier du Bocard

☎ +33 4 66 45 81 94 ☎ +33 6 37 91 66
25
La planche

1.8 km
📍 VIALAS



Le long du Luech, les ruines d'une usine enfouie sous le lierre offre un spectacle étonnant... Ici au XIXe siècle, on transformait, à grand renfort de machines bruyantes, la galène, un minerai de plomb argentifère. Extrait des galeries toutes proches, le minerai était trié et traité sur place. Vialas assure un quart de la production nationale d'argent en 1847 et sa production ne cesse de croître jusqu'en 1862 où elle atteint 1930 kg d'argent raffiné. Fermée en 1894, l'usine se redécouvre mais conserve aussi une part de mystère.



Crête du Ventalon - Trail n° 26

☎ +33 4 66 45 81 94
🖨 <http://www.cevennes-montlozere.com>

2.1 km
📍 VENTALON EN CEVENNES



Une petite série de dénivelé raisonnable, entre parcours de crêtes et de vallon au-dessus de la rivière du Luech qui forme comme un petit cirque. Magnifiques points de vue sur le sud en fin de boucle.



L'Espinass

2.1 km
📍 VENTALON EN CEVENNES



Anciennes magnaneries, maisons en pierre de schiste, châtaigneraies... vous découvrirez les traces d'une vie profondément marquée par l'agropastoralisme.



Gourdouze

☎ +33 4 66 45 81 94
Village

🖨 <http://www.cevennes-montlozere.com>

2.3 km
📍 VIALAS



À travers des landes à genêt, sur des chemins caladés, dans un paysage de blocs granitiques aux formes évocatrices, le randonneur part à la découverte du vieux massif qu'est le mont Lozère, et plus particulièrement d'une curiosité géologique, les rochers de Trenze.



SENTIER DES TOURRIÈRES

+33 4 66 45 81 94
Village

2.3 km
VIALAS



En très peu de temps ce très beau sentier vous fera découvrir des ambiances et des paysages variés et parfois magiques " des Cévennes au Mont Lozère". Le sentier surplombe les magnifiques gorges du Rieutord, haut lieu de canyoning.



Soleyrols

+33 4 66 45 81 94
Village

<http://www.cevennes-montlozere.com>

2.3 km
VIALAS



Petite boucle autour du Luech dans une zone de faille entre schiste et granit, riche en minerais, près d'anciens sites miniers.



Le Chastelas

2.3 km
VIALAS



Très beau panorama sur ce lieu chargé d'histoires ! Vous marcherez sous les châtaigniers et les pins, sur les traces de chemins très fréquentés par le passé pour passer le stratégique col de Montclar. Tout était cultivé et les échanges nombreux.



Le Villaret

+33 4 66 45 81 94
<http://www.cevennes-montlozere.com>

2.4 km
PONT DE MONTVERT - SUD MONT
LOZERE



Ce petit sentier familial conduit le visiteur à la découverte de hameaux cévenols : le Villaret et le Massufret, tout en surplombant les gorges du Luech.



LES TROIS COLS (COTATION ROUGE)

+33 4 66 45 81 94
Le village

2.4 km
VIALAS



Très belle boucle au sud de Vialas, qui traverse plusieurs hameaux typiques des Cévennes bâtis en pierre de schiste. On découvre notamment les hameaux du Villaret, du Massufret et de Castagnols, où de nombreuses maisons en ruines témoignent d'un passé très riche et d'un patrimoine formidable. Les points de vue sur la partie haute sont superbes sur la vallée du Luech et l'impressionnante falaise du Trenze. Passage au hameau de la Planche où il est possible de se baigner. Un peu de difficulté sur ce parcours qui commence par une petite route et se poursuit par des pistes forestières, près du Massufret. Attention à certains passages un peu techniques en montée et, après le col de Banette, à la descente réputée assez raide et caillouteuse. Balisage : circuit VTT n°3 Temps estimé en VAE : 2h10

Mes recommandations (suite)

[Découvrir](#)[Toutes les activités](#)

OFFICE DE TOURISME CÉVENNES MONT-LOZÈRE
WWW.CEVENNES-MONTLOZERE.COM

Office de tourisme
**DES CÉVENNES
AU MONT LOZÈRE**



SIGNAL DE VENTALON (COTATION NOIR)

+33 4 66 45 81 94
Le village

2.4 km
VIALAS



Très belle boucle autour du Luech dans une zone de faille entre schiste et granit. Circuit avec de nombreux points de vue sur la vallée du Luech, l'impressionnante falaise du Trenze et sur les vallées environnantes. Le clou du spectacle sera le signal de Ventalon où l'on profite en récompense d'une vue à 360° exceptionnelle sur le Mont Lozère, les vallées cévenoles, l'Aigoual...et même la mer ou les alpes parfois. Traversée du hameau de Castagnols, au patrimoine bâti remarquable et passage par la Planche, où la baignade est possible, avant de remonter à Vialas. Parcours difficile au dénivelé important. Attention à certains passages un peu techniques. Balisage : circuit VTT n°4 Temps estimé en VAE : 3h30



LE CHASTELLAS / GOURDOUZE (COTATION NOIR)

+33 4 66 45 81 94
Le village

2.4 km
VIALAS



Boucle permettant de découvrir le paysage du mont Lozère en suivant la bordure méridionale du plateau. Ce circuit offre des paysages exceptionnels dans une ambiance minérale et granitique spécifique au Mont Lozère, et plus cévenole et méridionale dans les parties basses. Passage par l'incontournable site du Chastellas, où se trouvait autrefois un château, par le village de Gourdouze, voisin des Rochers du Trenze. Baignade possible au hameau de la Planche. Niveau expert. Excellente condition physique nécessaire. Excellente maîtrise nécessaire. Inclut un segment abrupt pour monter aux Hortals. Balisage : circuit VTT n°5 Temps estimé en VAE : 4h



Le Pont du Tarn par la Croix de Berthel

+33 4 66 45 81 94
<http://www.cevennes-montlozere.com>

4.0 km
PONT DE MONTVERT - SUD MONT
LOZERE



Sur le mont Lozère, dans le cœur du Parc national des Cévennes, des hameaux typiques comme l'Aubaret ou Troubat, témoignent d'une vie en autarcie. Au pont du Tarn, on se rafraîchit dans l'eau pure et vivifiante du Tarn non loin de sa source.



Le Pont du Tarn par Masméjean

+33 4 66 45 81 94
<http://www.cevennes-montlozere.com>

4.0 km
PONT DE MONTVERT - SUD MONT
LOZERE



Sur le mont Lozère, dans le cœur du Parc national des Cévennes, des hameaux typiques comme l'Aubaret ou Troubat, témoignent d'une vie en autarcie. Au pont du Tarn, on se rafraîchit dans l'eau pure et vivifiante du Tarn non loin de sa source.



Col de l'aigle - VTT n°7

+33 4 66 45 81 94
Le Mas de La Barque
<http://www.cevennes-montlozere.com>

6.6 km
PONT DE MONTVERT - SUD MONT
LOZERE



Au départ du Mas de la Barque empruntez cet itinéraire typique des paysages du Mont Lozère entre estives et zones humides en plein cœur du Parc national des Cévennes. La richesse du Parc repose sur la variété des milieux naturels qui abritent un grand nombre d'espèces. De belles découvertes vous attendent.



Vallée de Gourdouze - Trail n°21

+33 4 66 46 87 30
<https://www.destination-montlozere.fr>

6.6 km
PONT DE MONTVERT - SUD MONT
LOZERE



COMBES DES SOURCES DU
TARN

10.8 km
PONT DE MONTVERT - SUD MONT
LOZERE



Le site des Combes des sources du Tarn est situé sur le versant sud du Mont Lozère, à l'ouest du Pic Cassini, dans la zone centrale du Parc National des Cévennes. Dans les zones de dépression, au contact des ruisseaux et des sources, un minimum de 62 zones humides pour une surface cumulée de presque 13 hectares ont été identifiées. Ces zones humides sont pour la majorité des tourbières. Leur présence atteste de conditions écologiques particulières (climat froid et humidité avec un bilan hydrique positif). Ces milieux, issus des dernières glaciations, sont extrêmement fragiles et sensibles à toute perturbation de leur fonctionnement hydrologique. Source : Muséum National d'Histoire Naturelle, inventaire ZNIEFF. Le Tarn au plus proche de sa source : de Mas Camargue, ou du Mas de la Barque.



LE MONT-LOZERE

+33 4 66 46 87 30
<https://www.destination-montlozere.fr>

13.4 km
MONT LOZÈRE ET
GOULET



Le Mont-Lozère est une échine granitique particulièrement riche incluse en zone cœur du Parc National des Cévennes. Il s'agit de la plus grande zone continue de pelouses pseudo-alpines du sud du Massif Central. Le Mont Lozère est reconnu pour la présence de plusieurs espèces et milieux qui trouvent là leur seule localité entre les Alpes et les Pyrénées. Il y existe un fort contraste entre les pelouses ventées et les milieux humides et tourbeux des dépressions (têtes de bassin, replats), que le nom de « montagne sèche aux mille tourbières » reflète bien. Dans les milieux rocheux du cirque des Gourdouzes coexistent une flore subméditerranéenne et des plantes reliques d'origine glaciaire. Source : Muséum National d'Histoire Naturelle, réseau Natura 2000.



ANCIENNE MINE D'ARGENT DU
BOCARD

La Planche
<http://www.cevennes-montlozere.com>

1.7 km
VIALAS



La Lozère, sans être une grande terre d'industrie, n'est pas pour autant restée à l'écart de la révolution industrielle opérée au XIXe siècle. Ainsi, l'extraction des richesses du sol a-t-elle permis l'essor d'une petite industrie minière. A Vialas, sur les contreforts du mont Lozère, le gisement d'un précieux métal est redécouvert en 1781 : l'argent. Aussitôt, le filon argentifère est-il mis en exploitation par les compagnies spécialisées de Villefort, et le site est progressivement aménagé tout au long du XIXe siècle. Réduit à l'état de vestiges aujourd'hui après l'arrêt de la production en 1895, le site est composé d'un ensemble de bâtiments construits en micaschiste et en granite comprenant une fonderie et ses ateliers de fabrication. Le fonctionnement de l'usine était assuré grâce à l'énergie hydraulique d'abord (canal de dérivation), puis thermique ensuite (machine à vapeur). Sur place un sentier d'interprétation vous permet de



ANCIENNE FERME DE MAS
CAMARGUES

<https://www.cevennes-montlozere.com/>

10.5 km
PONT DE MONTVERT - SUD MONT
LOZERE



Cet ensemble bâti, de taille et de facture exceptionnelles, mentionné dès le XVe siècle, est le point de départ d'un sentier de découverte : on traverse tour à tour des pâturages, des landes, des forêts, des tourbières, des pelouses d'altitude fréquentées par les transhumants, et on franchit le Tarn dont la source est proche (Fiche-guide disponible dans les maisons du Parc et dans les offices de tourisme relais d'information du Parc) et sur <https://destination.cevennes-parcnational.fr/trek/38047-Mas-Camargues>



